

dne **31. 10. 2024** od **7:30** do **18:30** hodin

Plánovaná odstávka zahrnuje tyto lokality:**Dětrichov nad Bystřicí (okres Bruntál)**část obce **Krahulčí**

č. p. 2-11, 14, 15, 16, 18, 29, 31, 32

č. ev. 1

kat. území **Krahulčí** (kód **672211**): parcelní č. 19**Horní Loděnice (okres Olomouc)**

č. p. 1-5, 8, 9, 10, 11, 15, 16, 17, 19, 20, 25, 27, 29, 31, 32, 33, 34, 37, 38, 40, 41, 42, 44-49, 51, 56, 57, 60, 62, 66, 68, 69, 71, 72, 74, 75, 76, 77, 80-86, 89, 90, 91, 92, 94, 96, 97, 99, 102, 103, 104, 111, 114, 115, 116, 117, 120, 122-128, 130, 131

č. ev. 904, 907, 910, 911, 915

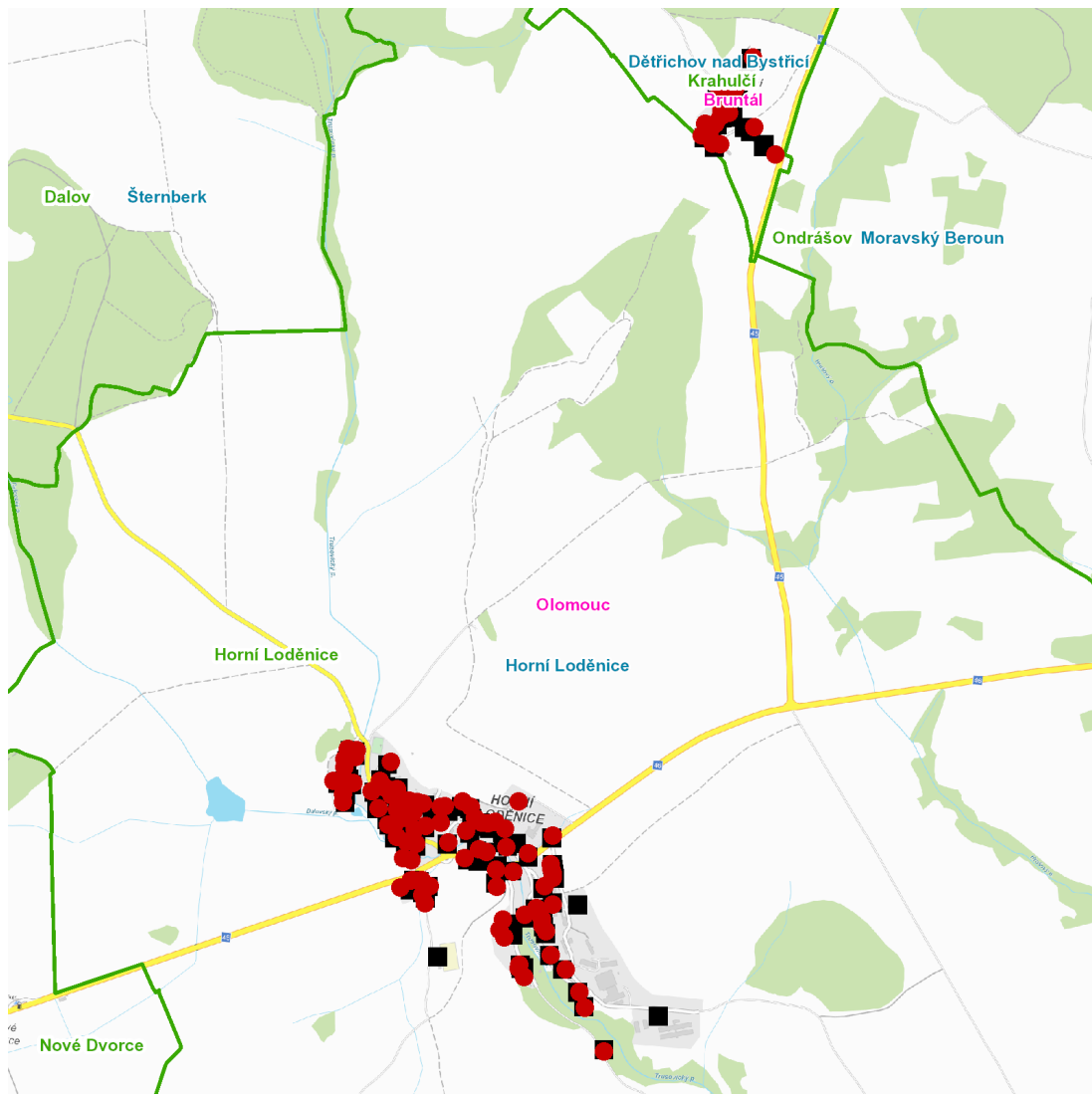
kat. území **Horní Loděnice** (kód **643378**): parcelní č. 129, 208, 256, 373

UPOZORNĚNÍ

Dotčené zařízení distribuční soustavy je nutné i v době odstávky považovat za zařízení pod napětím, a proto vás žádáme o dodržení všech zásad bezpečnosti a provedení opatření potřebných k zamezení případných škod na zdraví a majetku. | Provozovatelé výroben elektřiny jsou povinni zajistit přerušení dodávky elektřiny z výroby do vypnutého úseku distribuční soustavy.

NEJDE VÁM ELEKTŘINA...

TIP: Registrujte se zdarma na www.cezdistribuce.cz/sluzba a informace o odstávkách elektřiny budete dostávat e-mailem nebo SMS. U poruch zasíláme SMS s předpokládanou dobou obnovení dodávek. | Aktuální stav dodávek elektřiny na konkrétní adrese zjistíte snadno, rychle a bez registrace na portále **Bez Štávy** (www.bezstavy.cz).

dne 31. 10. 2024 od 7:30 do 18:30 hodin

Orientační mapový podklad odstávkou dotčených lokalit

VYSVĚTLIVKY

- – adresy dotčené odstávkou elektřiny
- – místa připojení k elektrické síti dotčená odstávkou

INFORMACE ZASLÁNA

IDDS: q4aawkx (Obec Dětřichov nad Bystřicí)

IDDS: hdjbvdr (Obec Horní Loděnice)