

18

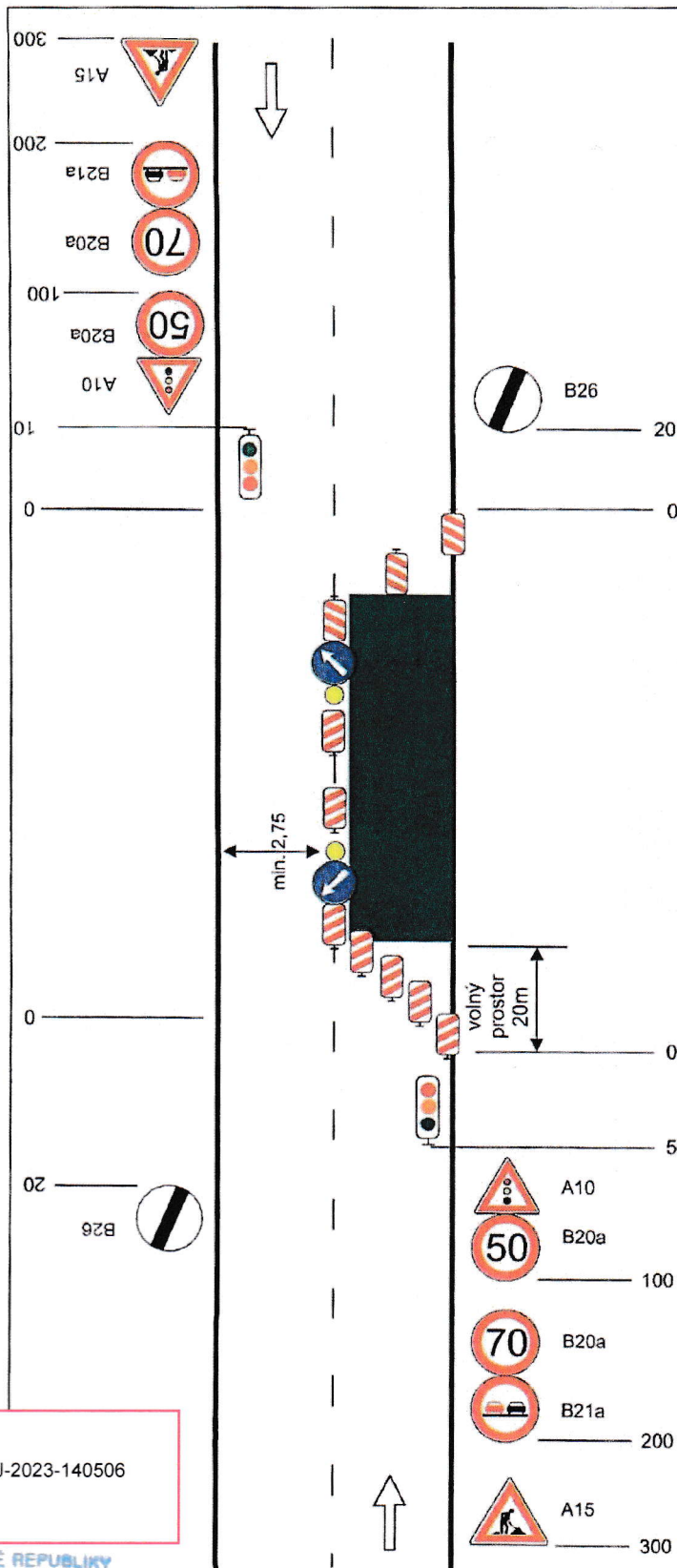


Schéma C/5

Standardní pracovní místo.
Zúžení vozovky na jeden jízdní pruh. Řízení provozu světelnými signály.

výstražné světlo typu 1 na C4a

podélná uzávěra oboustrannými směrovacími deskami odstup max. 20m

výstražné světlo typu 1 na C4b

STANOVENO

NEST 114039/ODP. 5.15/2023 koš
ZNAČKA

15.11.2023
DATUM

MĚSTSKÝ ÚŘAD ŠTERNBERK
ODBOR DOPRAVY A SILNIČNÍHO
HOSPODÁŘSTVÍ

PODPIS

na sil. I. třídy bude značka
A15 na žlutém podkladu



vzdálenosti v metrech

Dne 07.11.2023
DOPORUČUJI
KRPM-142542-2/ČJ-2023-140506

POLICIE ČESKÉ REPUBLIKY
KRAJSKÉ ŘEDITELSTVÍ POLICIE
OLOMOUCKÉHO KRAJE
DOPRAVNÍ INSPEKTORÁT
771 36 OLOMOUC

Vypracoval: Veiser Lukáš Datum: 1.12.2021 Standardní pracovní místo. Zúžení vozovky na jeden jízdní pruh. Řízení provozu světelnými signály.	 Adresa provozovny: Pavalikova 2 Olomouc 772 00
---	---