

22

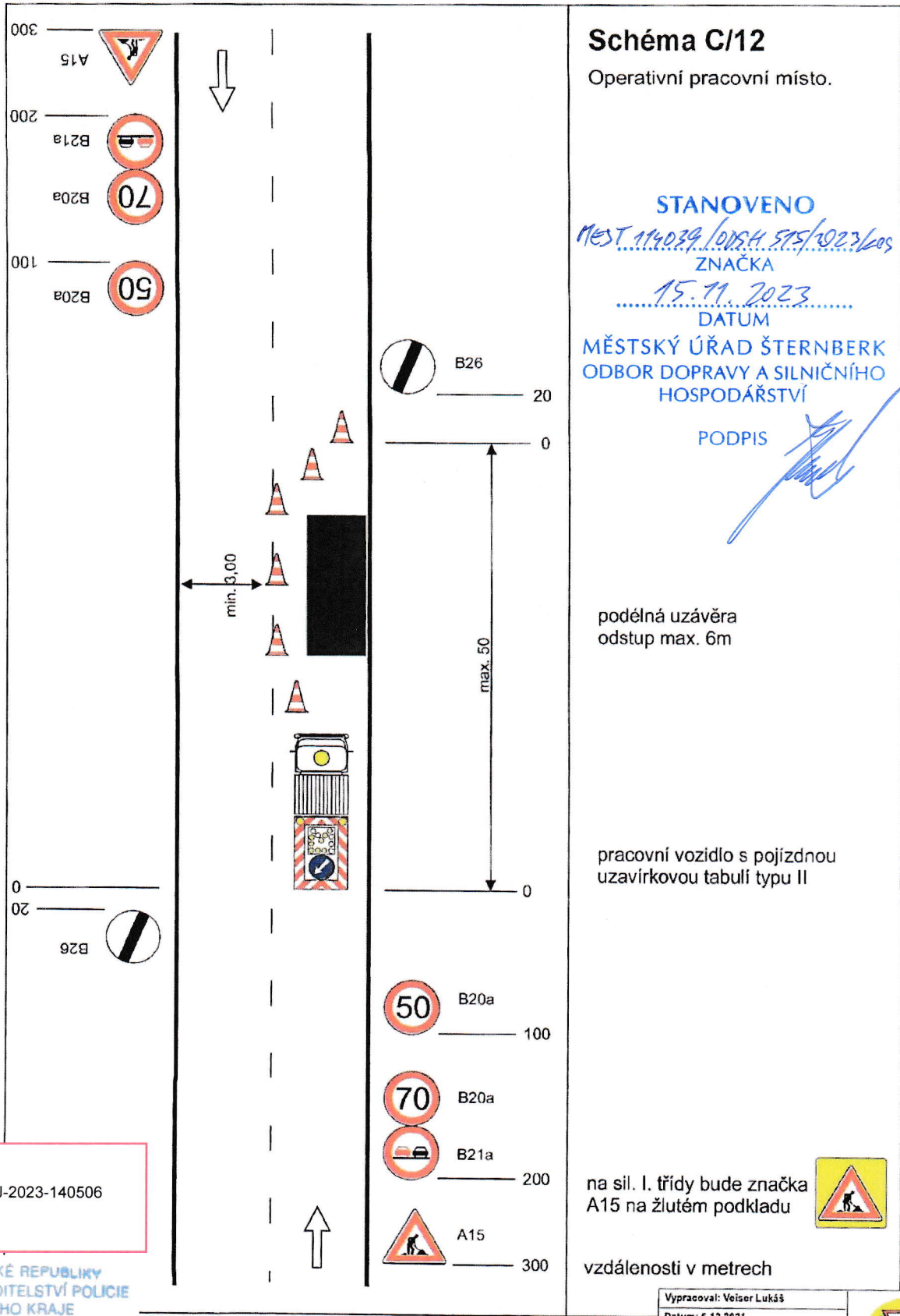


Schéma C/12

Operativní pracovní místo.

STANOVENO
 MEST 114039/0154 575/2023/203
 ZNAČKA
 15.11.2023
 DATUM

MĚSTSKÝ ÚŘAD ŠTERNBERK
 ODBOR DOPRAVY A SILNIČNÍHO
 HOSPODÁŘSTVÍ

PODPIS

podélná uzávěra
odstup max. 6m

pracovní vozidlo s pojezdnou
uzavírkovou tabulí typu II

na sil. I. třídy bude značka
A15 na žlutém podkladu



vzdálenosti v metrech

Dne 07.11.2023
 DOPORUČUJI
 KRPM-142542-2/ČJ-2023-140506

POLICIE ČESKÉ REPUBLIKY
 KRAJSKÉ ŘEDITELSTVÍ POLICIE
 OLOMOUCKÉHO KRAJE
 DOPRAVNÍ INSPEKTORÁT
 771 38 OLOMOUC

Vypracoval: Veiser Lukáš	
Datum: 6.12.2021	
Operativní pracovní místo.	
Adresa provozovny: Pavełkova 2 Olomouc 772 00	