

23

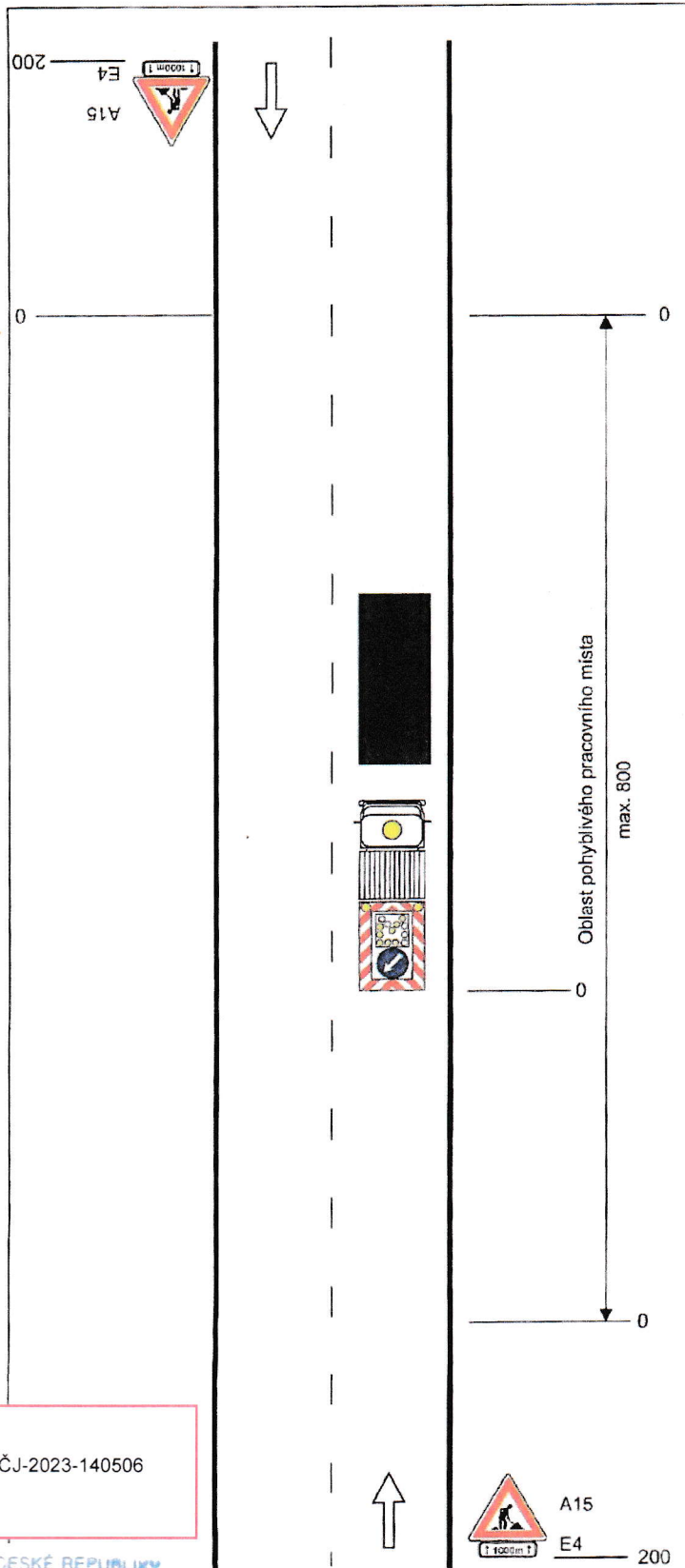


Schéma C/13

Operativní pracovní místo.
(pohyblivé)

STANOVENO

MEST 114039/ODS4 515/2023 kbs

ZNAČKA

15.11.2023

DATUM

MĚSTSKÝ ÚŘAD ŠTERNBERK
ODBOR DOPRAVY A SILNIČNÍHO
HOSPODÁŘSTVÍ

PODPIS

pracovní vozidlo s pojízdnou
uzavírkovou tabulí typu II

na sil. I. třídy bude značka
A15 na žlutém podkladu



vzdálenosti v metrech

Dne 07.11.2023
DOPORUČUJI
KRPM-142542-2/ČJ-2023-140506

POLICIE ČESKÉ REPUBLIKY
KRAJSKÉ ŘEDITELSTVÍ POLICIE
OLOMOUCKÉHO KRAJE
DOPRAVNÍ INSPEKTORÁT
771 36 OLOMOUC

Vypracoval: Vniser Lukáš
Datum: 6.12.2021
Operativní pracovní místo.

Adresa provozovny: Pavełkova 2
Olomouc 772 00