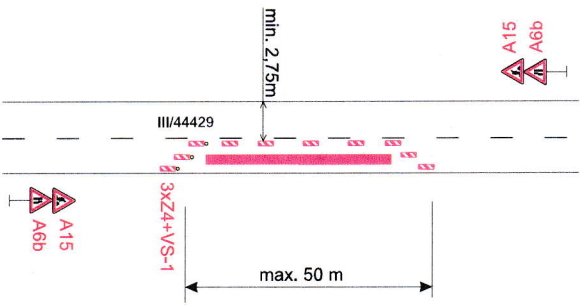
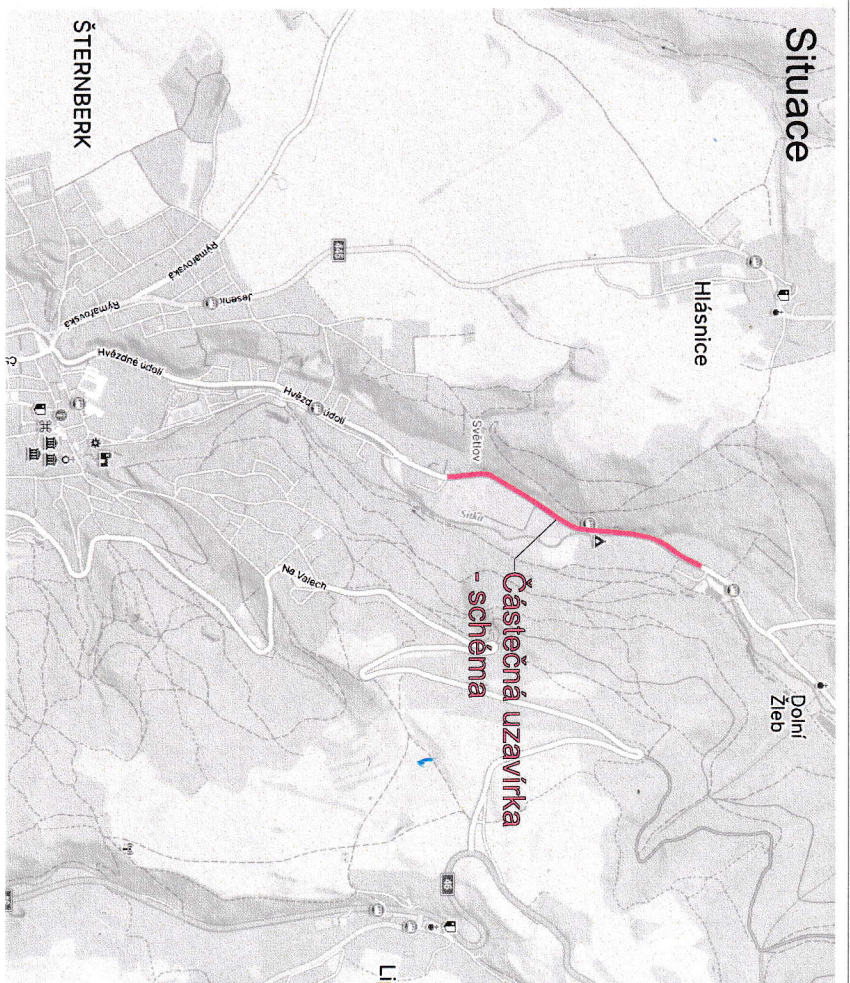


Schéma



STANOVENO
HEST 10339/ODSA 38/2024/225
 ZNÁČKA
 19. 2. 2024
 DATUM
 MĚSTSKÝ ÚŘAD ŠTERNBERK
 ODBOR DOPRAVY A SILNIČNÍHO
 HOSPODÁŘSTVÍ
 PODPIS



DOPLNĚNÍ 1
 Dne 12.02.2024
 DOPORUČUJI
 KRPM-14286-2/ČJ-2024-140506

POLICIE ČESKÉ REPUBLIKY
 KRAJSKÉ ŘEDITELSTVÍ POLICIE
 OLOMOUCKÉHO KRAJE
 DOPRAVNÍ INSPEKTORÁT
 771 38 02400000

Trvalé dopravní značení, které je v rozporu s přechodným dopravním značením bude zakryto.



Vypracoval:	Datum:	SEKNE spol. s r.o. Hamerská 12, 772 00 Olomouc DIČ: CZ62363701 tel./fax: 585 311 867
Ing. Jiří Bluma	9.2.2024	
Název akce:	Cyklostezka Šternberk - Dolní Žleb	
Název objektu:	Přechodné dopravní značení	
Příloha:	Částečná uzavírka sil. III/44429	Formát: 2xA4 Č. výřezu: 3 Č. soup.