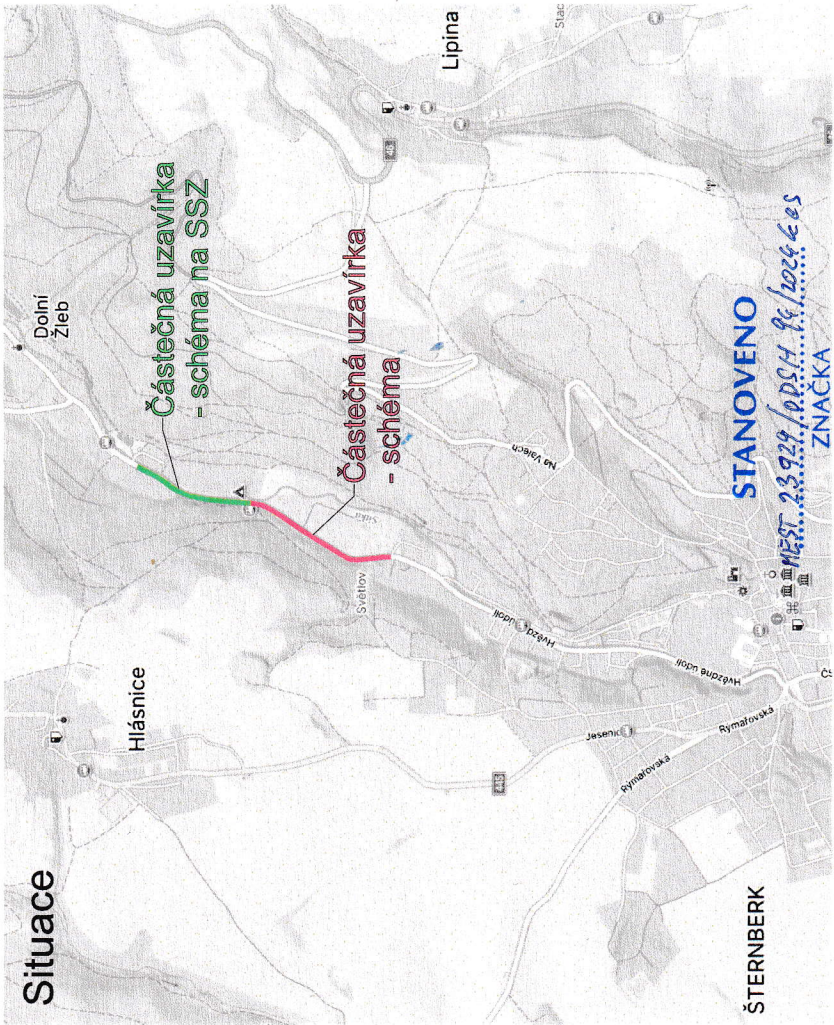
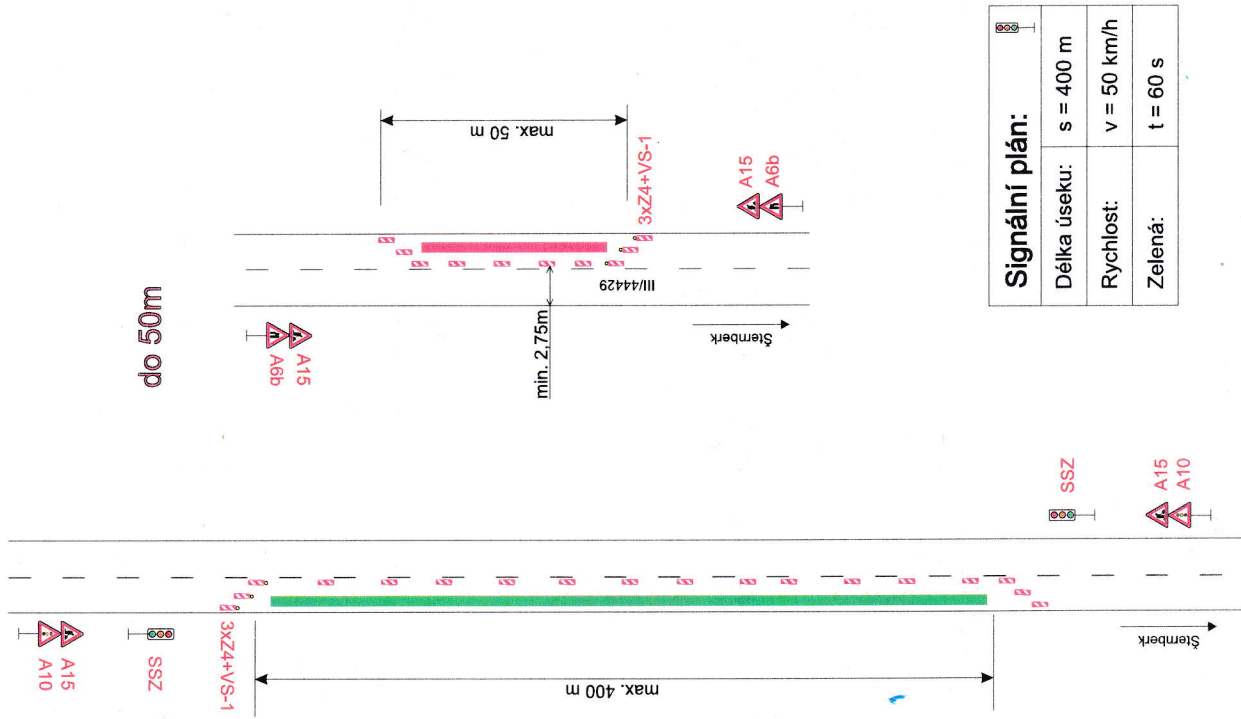


Schéma

SSZ



STANOVENO

MĚST. 23.9.10.PDS.H. 96.10.2024.6.05
ZNACKA

26.3.2024

DATUM

MĚSTSKÝ ÚŘAD ŠTERNBERK

ODBOR DOPRAVY A SILNIČNÍHO HOSPODÁŘSTVÍ

PODPIS

Legenda:

Při provádění prací budou probíhat dvě pracovní místa do 50m současně

Trvalé dopravní značení, které je v rozporu s přechodným dopravním značením bude zakryto.

Doplnění 1
Dne 04.03.2024
PČR Doporučuje
KRP-14286-2/ČJ-2024-140506

POLICIE ČESKÉ REPUBLIKY
KRAJSKÉ ŘEDITELSTVÍ POLICIE
OLOMOUCKÉHO KRAJE
DOPRAVNÍ INSPEKTORÁT
771 38 OLOMOUČ

Vypracoval: Ing. Jiří Bluma	Datum: 4.3.2024	<p>SEKNE SEKNE, spol. s r.o. Harmerská 12, 772 00 Olomouc DIČ: CZ62363701 tel./fax: 585 311 867</p>
Název akce: Cyklostezka Šternberk - Dolní Žleb		
Název objektu: Přechodné dopravní značení	Formát: 2XA4	Č. vykresu: 4
Příloha: Částečná uzavírka sil. III/44429		Č. soupřavy: