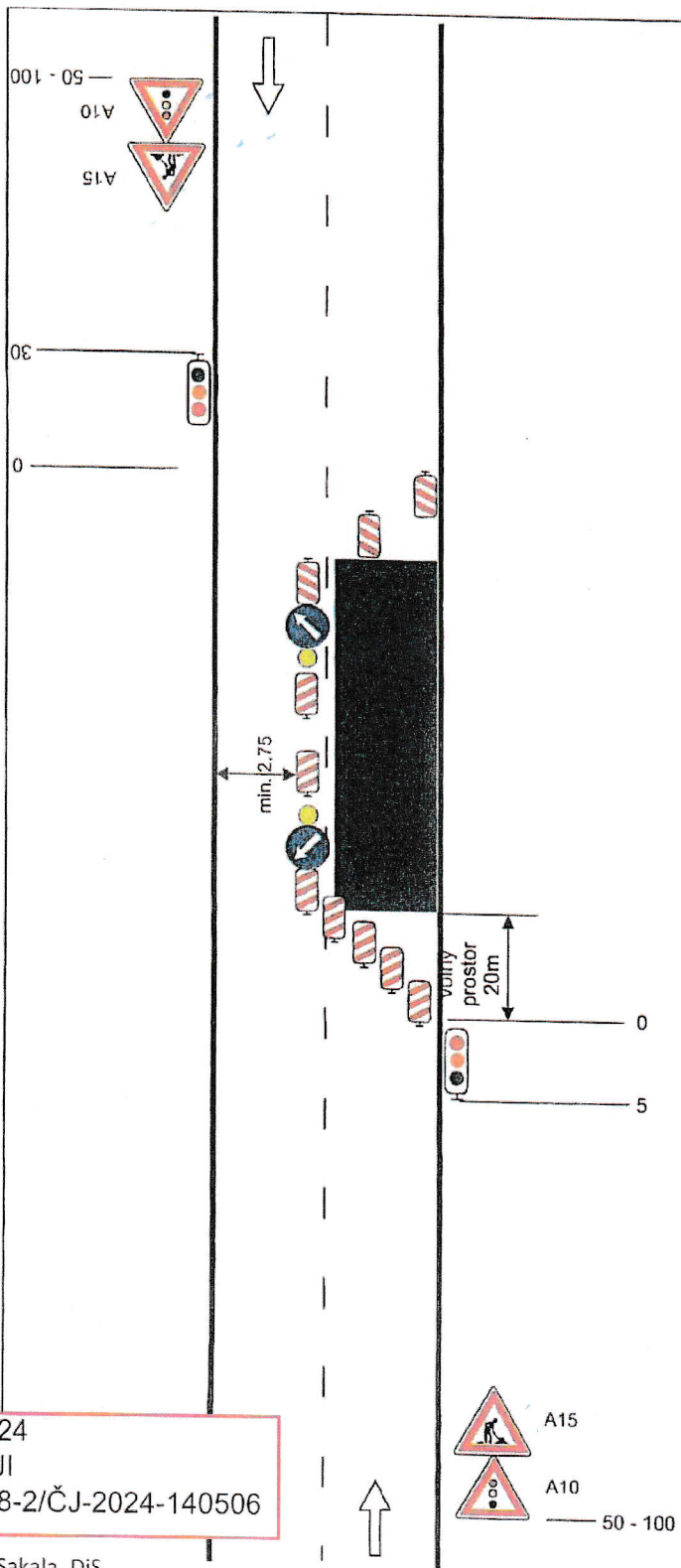


7



### Schéma B/6

Standardní pracovní místo. Zúžení vozovky na jeden jízdní pruh. Řízení provozu světelným signalizačním zařízením.

výstražné světlo typu 1 na C4a

podélná uzávěra oboustrannými směrovacími deskami odstup max. 10m

výstražné světlo typu 1 na C4b

**STANOVENO**

MEST 20893/OPSM 385/2024/ko3

ZNAČKA

4.9.2024

DATUM

MĚSTSKÝ ÚŘAD ŠTERNBERK  
ODBOR DOPRAVY A SILNIČNÍHO  
HOSPODÁŘSTVÍ

PODPIS

na sil. I. třídy bude značka A15 na žlutém podkladu



vzdálenosti v metrech

Dne 27.08.2024  
DOPORUČUJI  
KRPM-118238-2/ČJ-2024-140506

Bc. Milan Sakala, DiS

*Milan Sakala*  
POLICIE ČESKÉ REPUBLIKY  
KRAJSKÉ ŘEDITELSTVÍ POLICIE  
OLOMOUCKÉHO KRAJE  
DOPRAVNÍ INSPEKTORÁT  
771 38 OLOMOUČ

Vypracoval: Václav Lukáš  
Datum: 1.12.2021  
Standardní pracovní místo.  
Zúžení vozovky na jeden jízdní pruh. Řízení provozu světelnými signály.

Adresa provozovny: Pavlovka 2  
Olomouc 772 00