

PODPIS

Schéma B/3

Standardní pracovní místo.
Zúžení jízdního pruh.

podélná uzávěra oboustrannými
směrovacími deskami odstup max.
10m

výstražné světlo typu 1 na C4b

Dne 8.12.2021

DOPORUČUJI

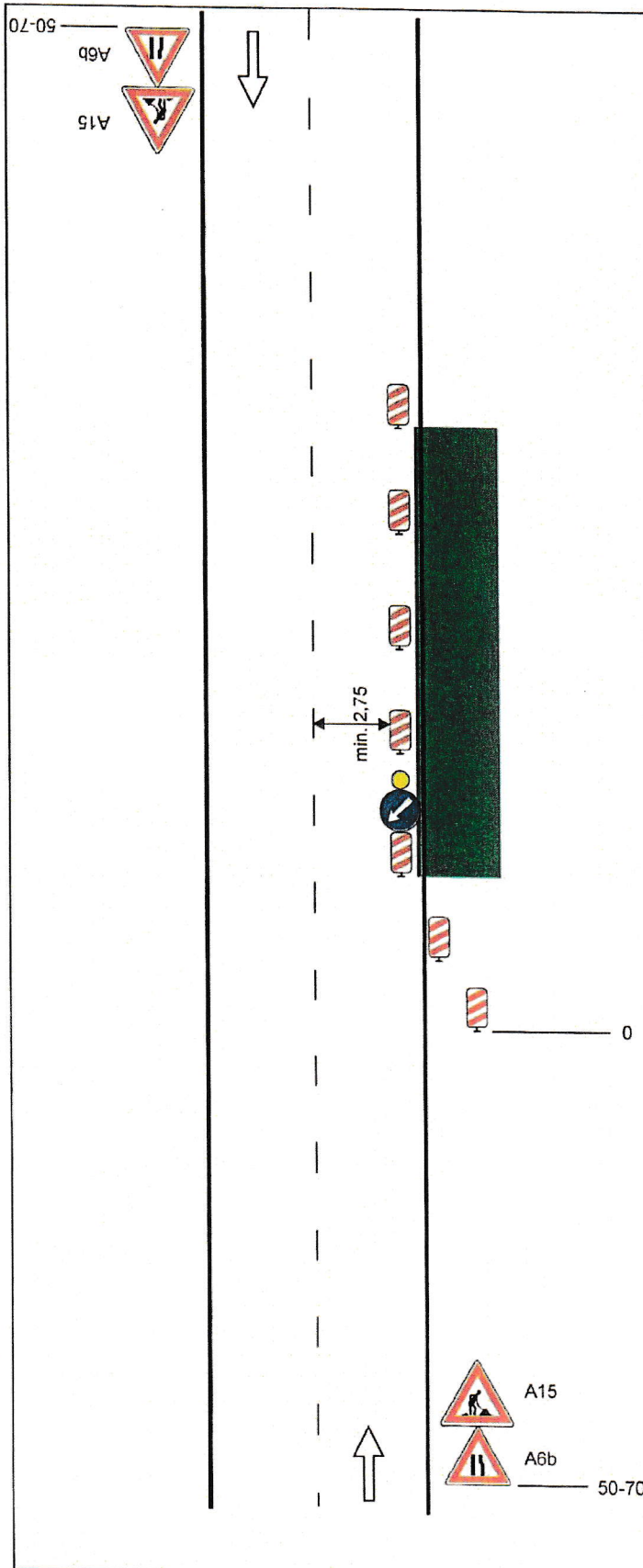
KRPM-133240-1/ČJ-2021-140506

POLICIE ČESKÉ REPUBLIKY
KRAJSKÉ ŘEDITELSTVÍ POLICIE
OLOMOUCKÉHO KRAJE
DOPRAVNÍ INSPEKTORÁT
771 000 000

na sil. I. třídy bude značka
A15 na žlutém podkladu



vzdálenosti v metrech



Vypracoval: Velsr Lukáš
Datum: 3.12.2021
Standardní pracovní místo.
Zúžení jízdního pruh.



Adresa provozovny: Pavelkova 2
Olomouc 772 00