

PODPIS

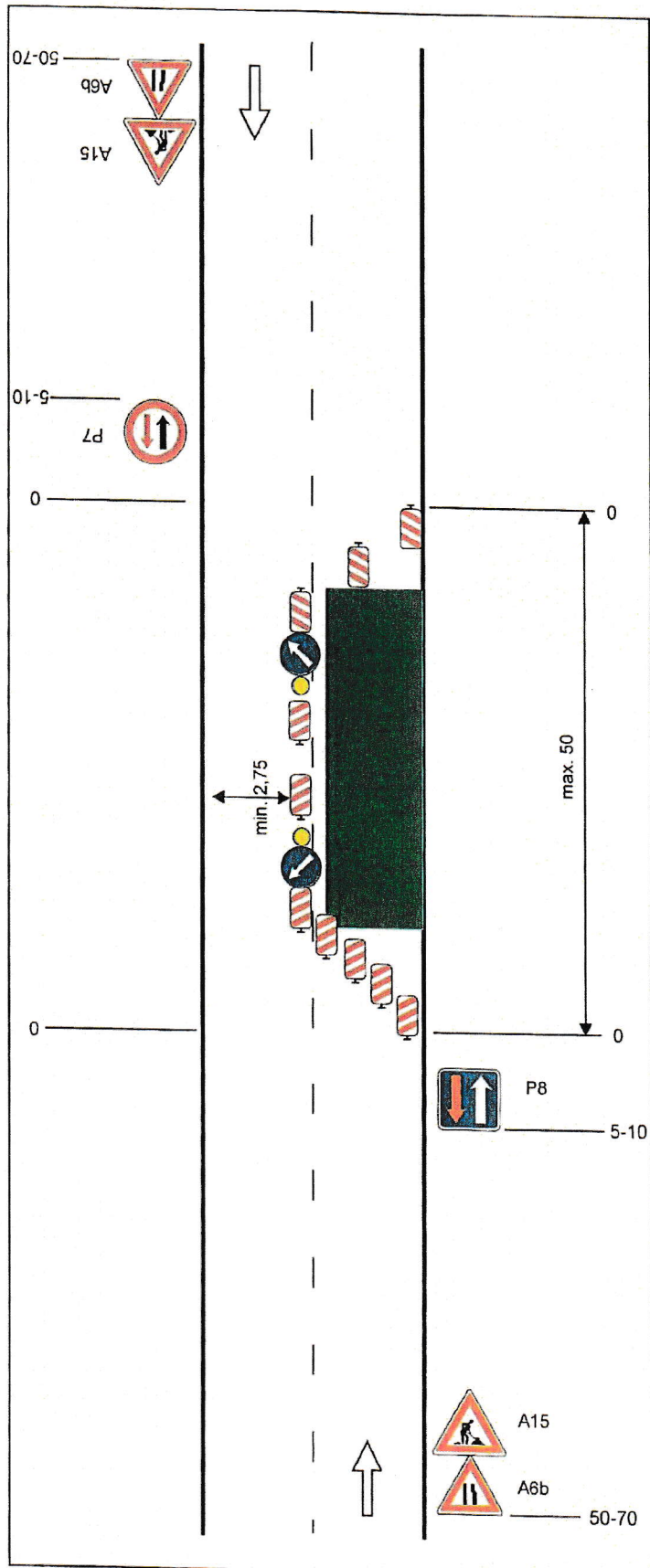


Schéma B/5.2

Standardní pracovní místo.
 Zúžení vozovky na jeden jízdní pruh. V případě místní úpravy přednosti v jízdě dopravními značkami.

výstražné světlo typu 1 na C4a

podélná uzávěra oboustrannými směrovacími deskami odstup max. 20m

výstražné světlo typu 1 na C4b


Dne 8.12.2021
 DOPORUČUJI
 KRPM-133240-1/ČJ-2021-140506

POLICIE ČESKÉ REPUBLIKY
 KRAJSKÉ ŘEDITELSTVÍ POLICIE
 OLOMOUCKÉHO KRAJE
 DOPRAVNÍ INSPEKTORÁT
[Signature]

na sil. I. třídy bude značka
 A15 na žlutém podkladu



vzdálenosti v metrech

Vypracoval: Veiser Lukáš Datum: 3.12.2021 Standardní pracovní místo. Zúžení vozovky na jeden jízdní pruh. V případě místní úpravy přednosti v jízdě dopravními značkami.	 Adresa provozovny: Pavlovka 2 Olomouc 772 00
---	--