

STANOVENO

MEST 153009/ODSH. 690/2021/6es

ZNAČKA

27.12.2021

DATUM

MĚSTSKÝ ÚŘAD ŠTERNBERK
ODBOR DOPRAVY A SILNIČNÍHO
HOSPODÁŘSTVÍ

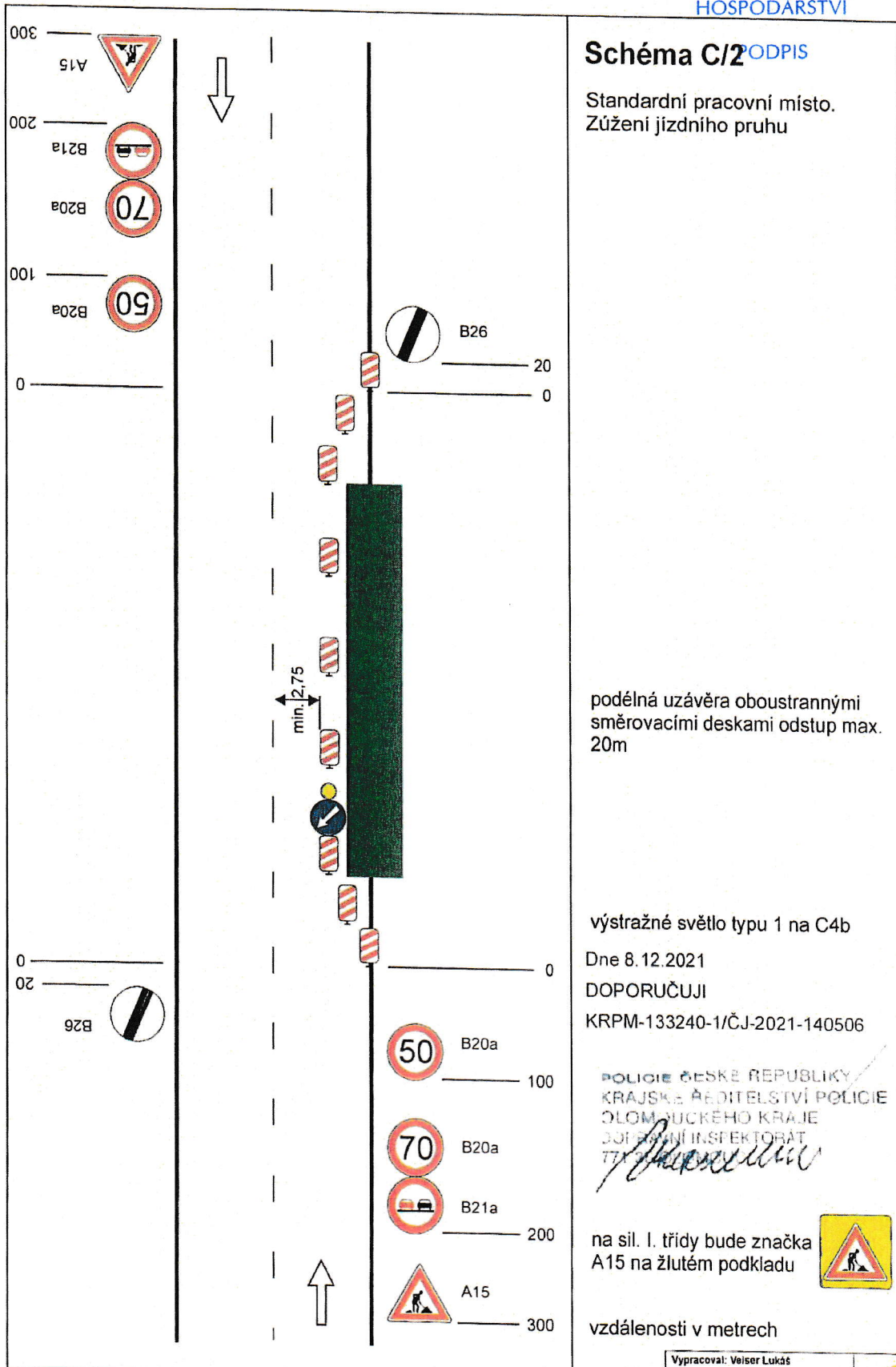


Schéma C/2 ODPIS

Standardní pracovní místo.
Zúžení jízdního pruhu

podélná uzávěra oboustrannými
směrovacími deskami odstup max.
20m

výstražné světlo typu 1 na C4b

Dne 8.12.2021

DOPORUČUJI

KRPM-133240-1/ČJ-2021-140506

POLICIE ČESKÉ REPUBLIKY
KRAJSKÉ ŘEDITELSTVÍ POLICIE
OLOMOUCKÉHO KRAJE
DOJČOVNÍ INSPEKTORÁT

na sil. I. třídy bude značka
A15 na žlutém podkladu



vzdálenosti v metrech

Vypracoval: Veiser Lukáš	
Datum: 1.12.2021	
Standardní pracovní místo. Zúžení jízdního pruhu	Adresa provozovny: Pavlovka 2 Olomouc 772 00