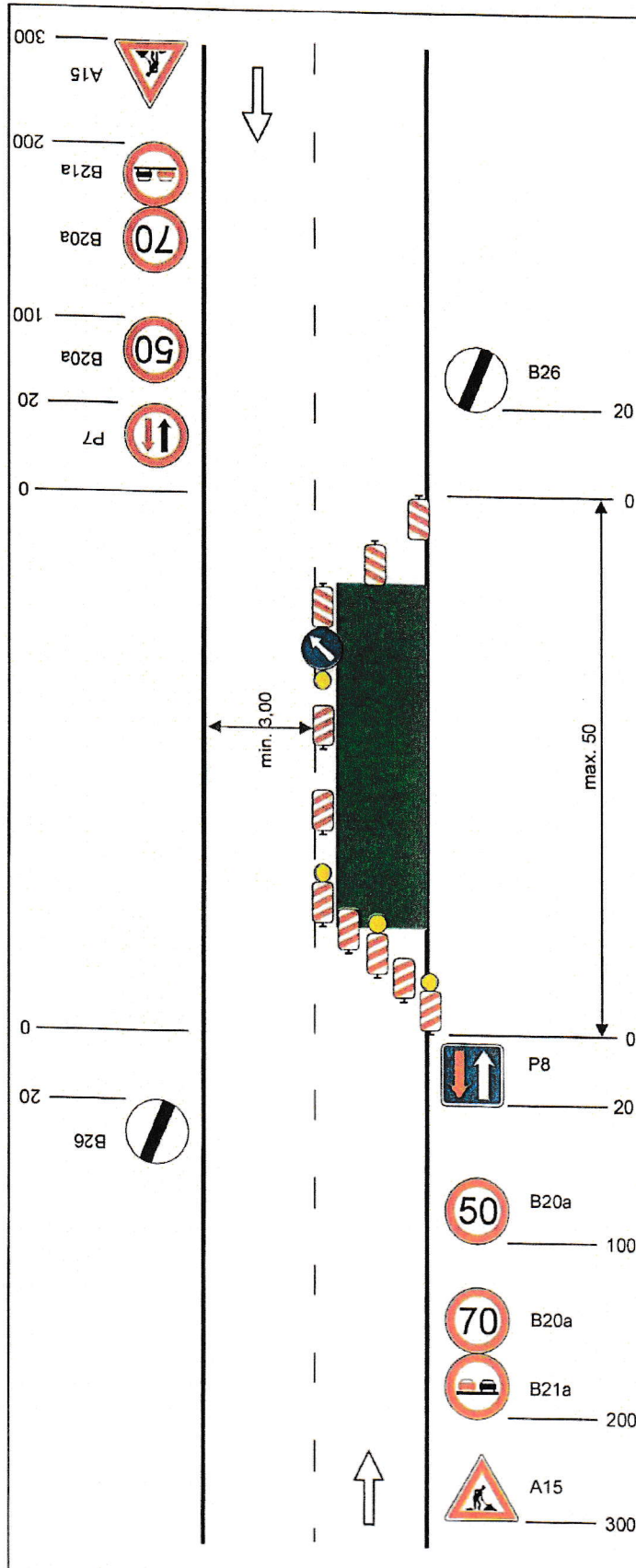


### Schéma C/4

Standardní pracovní místo.  
Zúžení vozovky na jeden jízdní pruh. V případě místní úpravy přednosti v jízdě dopravními značkami.



výstražné světlo typu 1 na C4a

podélná uzávěra oboustrannými směrovacími deskami odstup max. 20m

výstražné světlo typu 1 na směrovací desce

Dne 8.12.2021

DOPORUČUJI

KRPM-133240-1/ČJ-2021-140506

POLICIE ČESKÉ REPUBLIKY  
KRAJSKÉ ŘEDITELSTVÍ POLICIE  
OLOMOUCKÉHO KRAJE  
SOŠKOVSKÝ INSPEKTORÁT  
772 001

na sil. I. třídy bude značka  
A15 na žlutém podkladu



vzdálenosti v metrech

Vypracoval: Veiser Lukáš

Datum: 1.12.2021

Standardní pracovní místo.  
Zúžení vozovky na jeden jízdní pruh. V případě místní úpravy přednosti v jízdě dopravními značkami.



Adresa provozovny: Parelkova 2  
Olomouc 772 00