

STANOVENO

MEST 159009/ODSH 690/2021 kes

ZNAČKA

27.12.2021

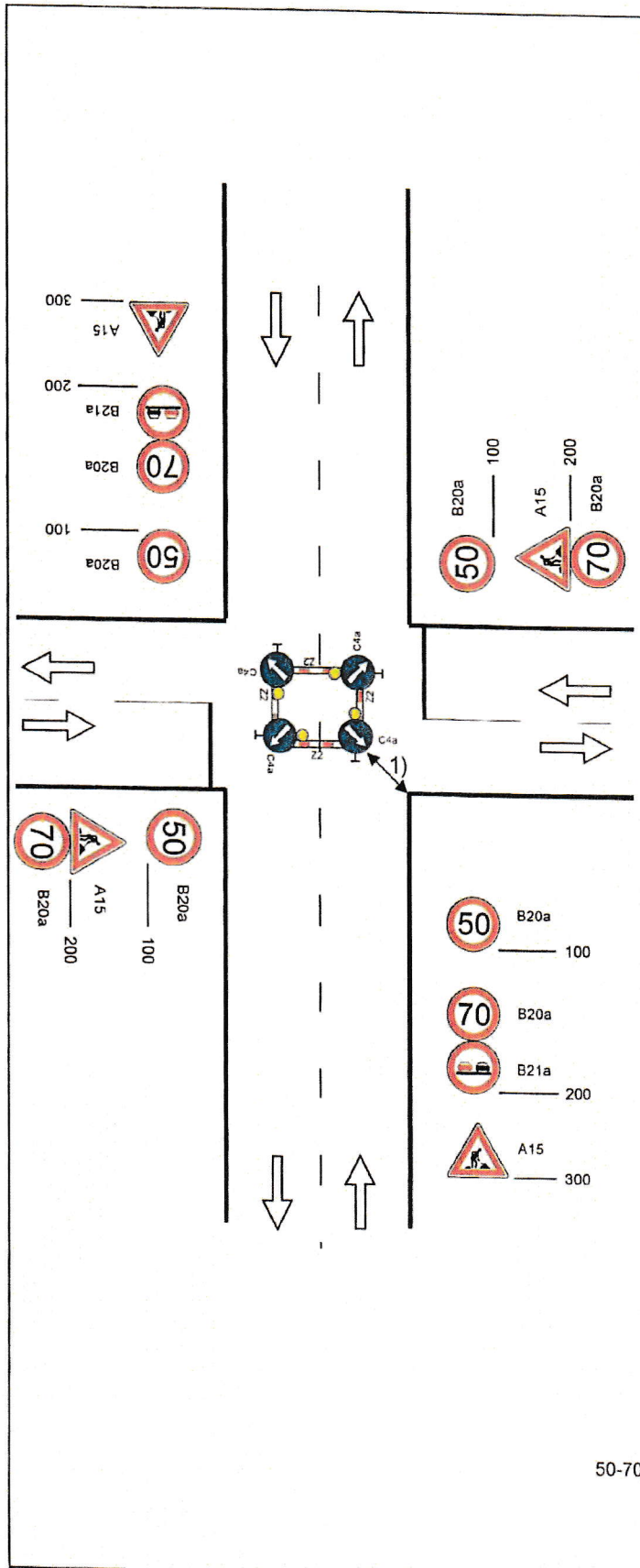
DATUM

MĚSTSKÝ ÚŘAD ŠTERNBERK  
ODBOR DOPRAVY A SILNIČNÍHO  
HOSPODÁŘSTVÍ

PODPIS

### Schéma C/10c

Standardní pracovní místo  
v prostoru křižovatky



výstražné světlo typu 1 na C4a

1) minimální šířka se zjišťuje pomocí vlečných křivek

Dne 8.12.2021

DOPORUČUJI

KRPM-133240-1/ČJ-2021-140506


POLICIE ČESKÉ REPUBLIKY  
KRAJSKÉ ŘEDITELSTVÍ POLICIE  
OLOMOUCKÉHO KRAJE  
DOPRAVNÍ INSPEKTORÁT  
771 000 000

na sil. I. třídy bude značka  
A15 na žlutém podkladu



50-70

vzdálenosti v metrech

Vypracoval: Veiser Lukáš Datum: 2.12.2021 Standardní pracovní místo v prostoru křižovatky	 Adresa provozovny: Pavélkova 2 Olomouc 772 03
--	---