

STANOVENO

MEST 159009/ODCH 690/2021/205

ZNAČKA

27.12.2021

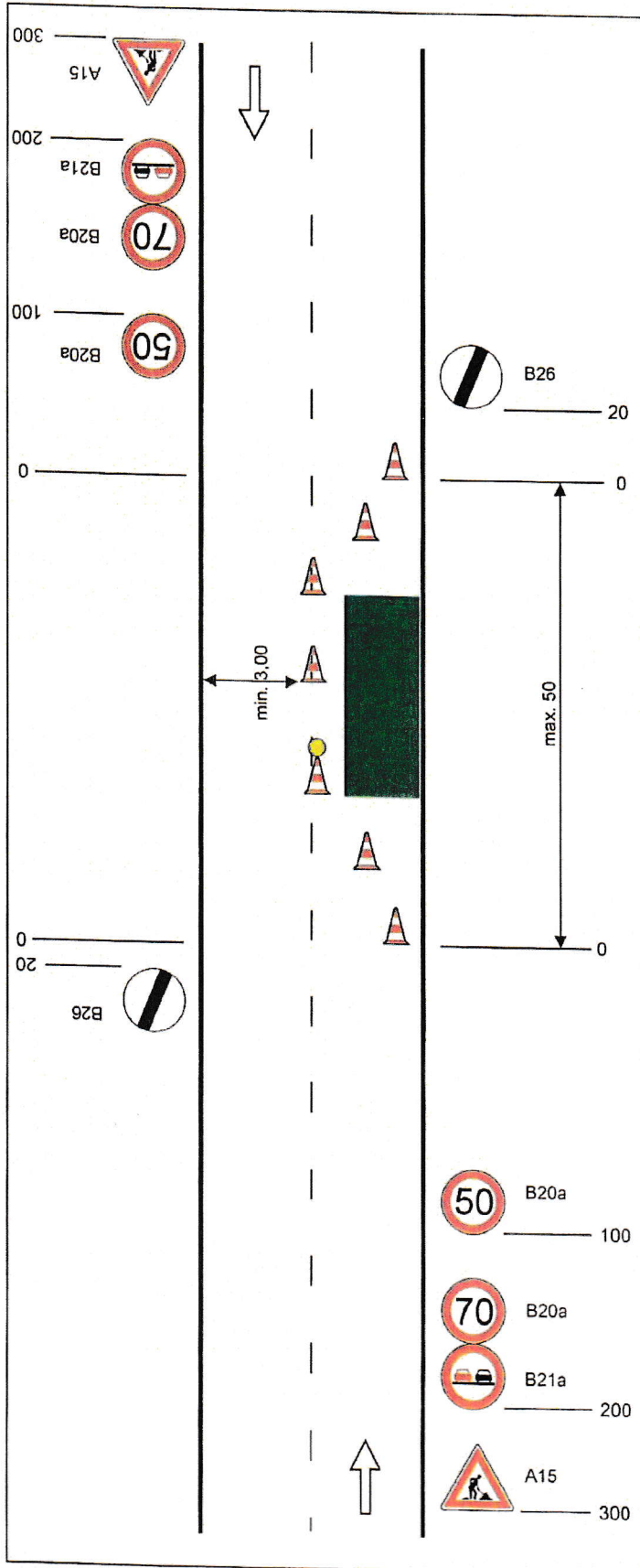
DATUM

MĚSTSKÝ ÚŘAD ŠTERNBERK  
ODBOR DOPRAVY A SILNIČNÍHO  
HOSPODÁŘSTVÍ

PODPIS

### Schéma C/11

Operativní pracovní místo.  
Pouze za nezhoršené  
viditelnosti.



podélná uzávěra  
odstup max. 6m


Dne 8.12.2021  
DOPORUČUJI  
KRPM-133240-1/ČJ-2021-140506

POLICIE ČESKÉ REPUBLIKY  
KRAJSKÉ ŘEDITELSTVÍ POLICIE  
OLOMOUCKÉHO KRAJE  
DOLEŽITELNÝ INSPEKTORÁT  
*[Signature]*

na sil. I. třídy bude značka  
A15 na žlutém podkladu



vzdálenosti v metrech

Vypracoval: Veiser Lukáš Datum: 2.12.2021 Operativní pracovní místo. Pouze za nezhoršené viditelnosti.	 Adresa provozovny: Pavełkova 2 Olomouc 772 00
--	---