

STANOVENO

REST 159009/0214690/2021 kcs

ZNAČKA

27.12.2021

DATUM

MĚSTSKÝ ÚŘAD ŠTERNBERK
ODBOR DOPRAVY A SILNIČNÍHO
HOSPODÁŘSTVÍ

PODPIS

Schéma C/14

Operativní pracovní místo
pohyblivé, značkovací stroj ve
středu vozovky

značkovací stroj se světelnými
šipkami typů B

Dne 8.12.2021

DOPORUČUJI

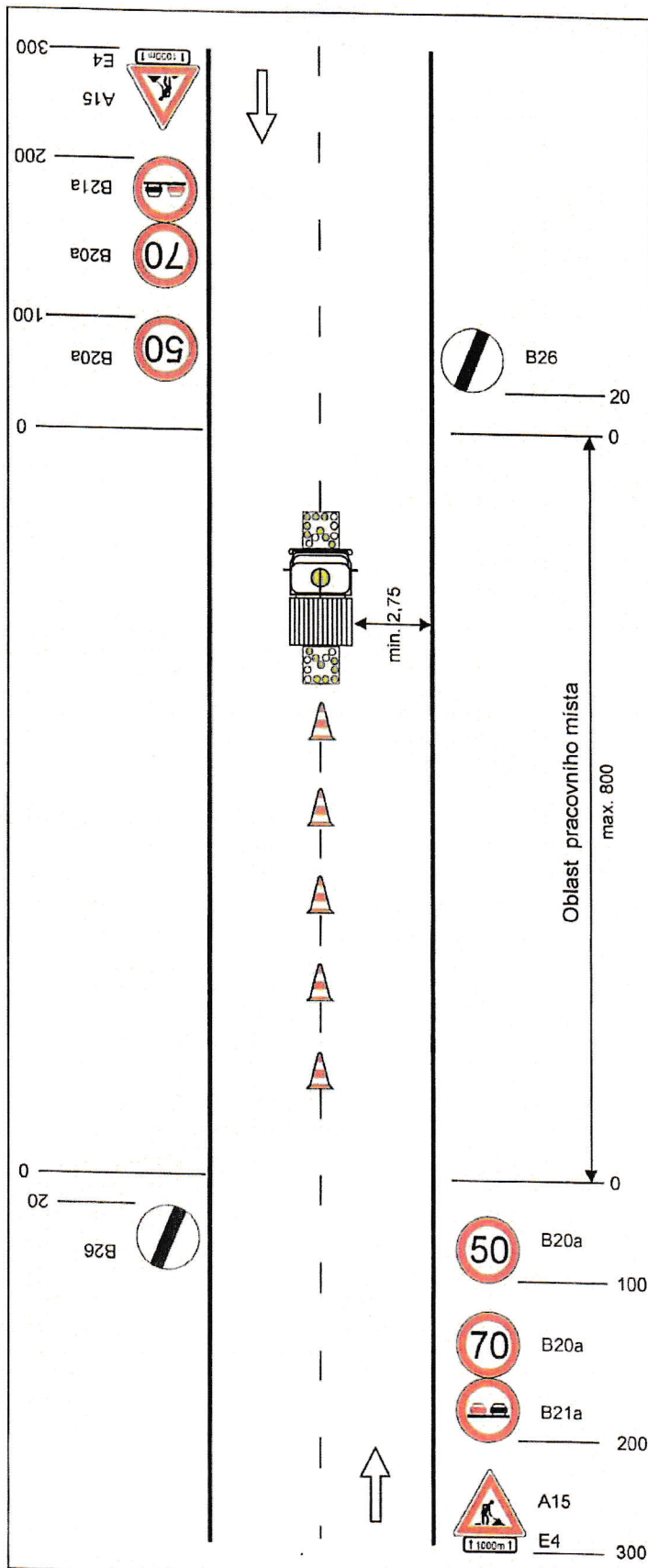
KRPM-133240-1/ČJ-2021-140506

POLICIE ČESKÉ REPUBLIKY
KRAJSKÉ ŘEDITELSTVÍ POLICIE
OLOMOUCKÉHO KRAJE
DOJEZDNÍ INSPEKTORÁT

na sil. I. třídy bude značka
A15 na žlutém podkladu



vzdálenosti v metrech



Vypracoval: Weiser Lukáš

Datum: 6.12.2021

Operativní pracovní místo
pohyblivé, značkovací stroj ve
středu vozovky



Adresa provozovny: Pavelkova 2
Olomouc 772 00