

STANOVENO

MEST 159089/ODSA 690/2021 kds

ZNAČKA

27.12.2021

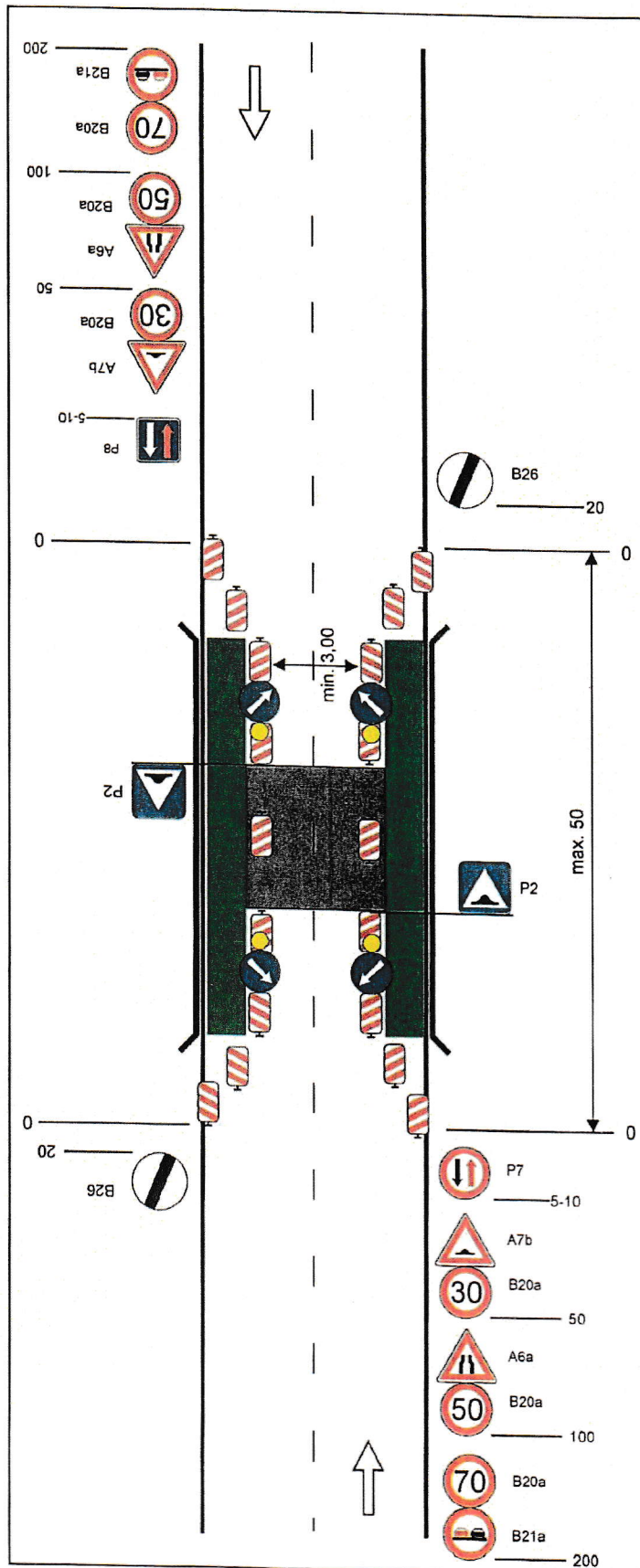
DATUM

MĚSTSKÝ ÚŘAD ŠTERNBERK  
ODBOR DOPRAVY A SILNIČNÍHO  
HOSPODÁŘSTVÍ

PODPIS

### Havarijní stav mostu

Zúžení vozovky na jeden jízdní pruh s provizorním přemostěním.



výstražné světlo typu 1 na C4a

podélná uzávěra oboustrannými směrovacími deskami odstup max. 20m

výstražné světlo typu 1 na směrovací desce

Dne 8.12.2021

DOPORUČUJI

KRPM-133240-1/ČJ-2021-140506

POLICIE ČESKÉ REPUBLIKY  
KRAJSKÉ ŘEDITELSTVÍ POLICIE  
OLOMOUCKÉHO KRAJE  
DOPRavní INSPEKTORÁT

vzdálenosti v metrech

Vypracoval: Veiser Lukáš
Datum: 6.12.2021
Zúžení vozovky na jeden jízdní pruh s provizorním přemostěním.

Adresa provozovny: Pavełkova 2 Olomouc 772 00